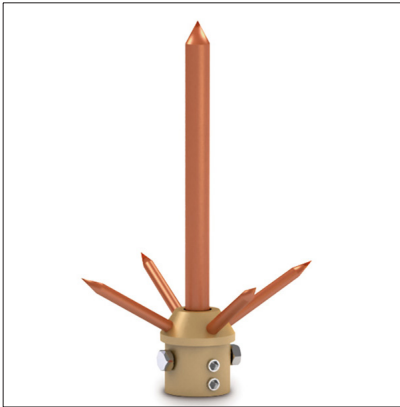


FICHA DE PRODUCTO

CATEGORÍA: Multipunta
 NOMBRE: **Multipunta de cobre**
 REFERENCIA: **AT-003A**

DESCRIPCIÓN DE PRODUCTO

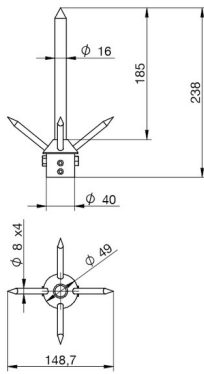
Multipunta de cobre que incluye pieza de adaptación en latón adecuada para mástiles de 1½".



DATOS TÉCNICOS

Referencia	AT-003A
Dimensiones	($\varnothing 16 \times 185$) + 4 x ($\varnothing 8 \times 72$) mm
Cable (diámetro)	8 - 10 mm
Cable (sección)	50 - 70 mm ²
Peso	940 g
Material/es	Cobre (puntas)
Rosca	M12
Altura total (m)	0,2 m
> Tornillería	
Espárrago Allen DIN913, M8x16, A2	2
Tornillo hexagonal DIN931, M8x10, A2	2
Normativa	Cumple con IEC 62305

> Esquema dimensional (mm)



> Componentes

