

## FICHA DE PRODUCTO

CATEGORÍA: Anclaje de mástil para tejado plano  
 NOMBRE: **Anclaje base cuadrada mástil 3 m (1 soporte) galvanizado**  
 REFERENCIA: **AT-003B**

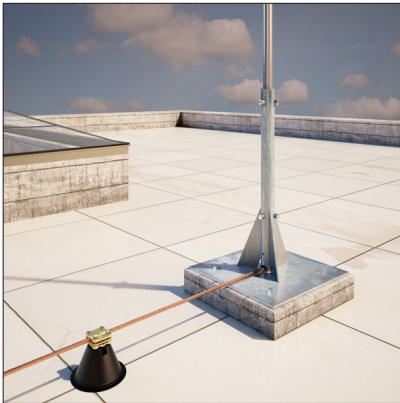
### DESCRIPCIÓN DE PRODUCTO

Anclaje de base cuadrada para fijar mástiles de 3 m a superficies horizontales (1 soporte) en acero galvanizado.



Anclaje para mástiles de 1" - 1½" sobre tejados planos.

### > Aplicación



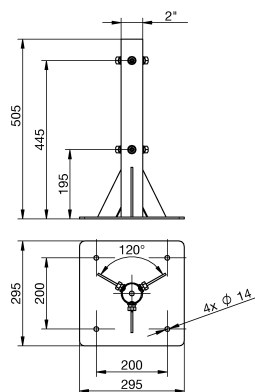
## DATOS TÉCNICOS

Referencia	AT-003B
Peso	8 kg
Material/es	Acero galvanizado
Largo (1 soporte)	300 mm
Ancho (1 soporte)	300 mm
Alto (1 soporte)	500 mm
Número de soportes	1

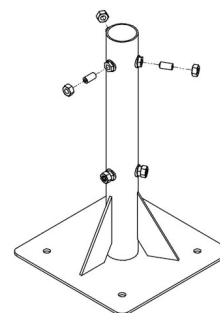
### > Tornillería

Tuerca DIN934, M12, A2	6
Espárrago Allen DIN913, M12x25, A2	6
Normativa	Cumple con UNE 21186, NF C 17-102, IEC 62305

### > Esquema dimensional (mm)



### > Componentes



## INSTRUCCIONES

### > INSTALACIÓN

Se recomienda instalar sobre una base de hormigón de 50 x 50 x 25 cm para evitar daños al tejado.

## INFORMACIÓN COMPLEMENTARIA

---

### > PRODUCTOS RELACIONADOS



**AT-053A**  
Mástil 3m x 1½" galv