

FICHA DE PRODUCTO

CATEGORÍA: Anclaje de mástil para tejado plano
 NOMBRE: **Anclaje base cuadrada mástil 6 m (1 soporte) galvanizado**
 REFERENCIA: **AT-006B**

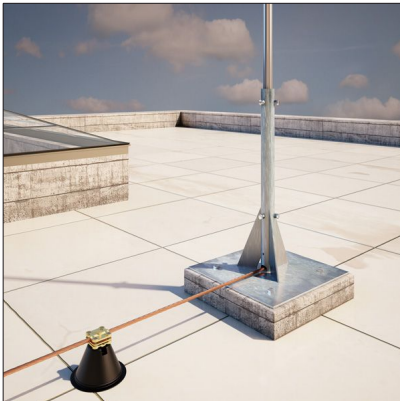
DESCRIPCIÓN DE PRODUCTO

Anclaje de base cuadrada para fijar mástiles de 6 m a superficies horizontales (1 soporte) en acero galvanizado.



Anclaje para mástiles de 1" - 1½" sobre tejados planos.

> Aplicación



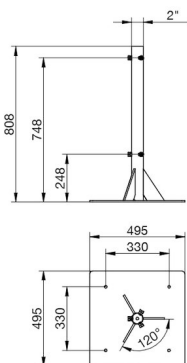
DATOS TÉCNICOS

Referencia	AT-006B
Peso	21 kg
Material/es	Acero galvanizado
Largo (1 soporte)	500 mm
Ancho (1 soporte)	500 mm
Alto (1 soporte)	800 mm
Número de soportes	1

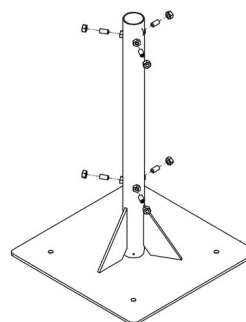
> Tornillería

Tuerca DIN934, M12, A2	6
Espárrago Allen DIN913, M12x25, A2	6
Normativa	Cumple con UNE 21186, NF C 17-102, IEC 62305

> Esquema dimensional (mm)



> Componentes



INSTRUCCIONES

> INSTALACIÓN

Se recomienda instalar sobre una base de hormigón de 70 x 70 x 25 cm para evitar daños al tejado.

INFORMACIÓN COMPLEMENTARIA

> PRODUCTOS RELACIONADOS



AT-056A
Mástil 6m x 1½" galv (2 x 3m)