

FICHA DE PRODUCTO

CATEGORÍA: Punta captadora con mástil
 NOMBRE: **Punta captadora inoxidable + mástil 1" (1,4m)**
 REFERENCIA: **AT-013A**

DESCRIPCIÓN DE PRODUCTO

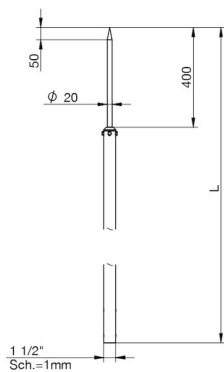
Punta captadora $\varnothing 20$ x 400 mm de acero inoxidable con mástil de 1" x 1000 m de acero inoxidable (Total: 1,4 m de altura).



DATOS TÉCNICOS

Referencia	AT-013A
Dimensiones	$\varnothing 20$ x 400 + Mástil $\varnothing 1"$ x 1000 mm
Altura total	1,4 m
Material	Acero inoxidable AISI 316 / Acero inoxidable AISI 304 (mástil)
Peso	2,5 kg
Normativa	Cumple con IEC 62305

> Esquema dimensional (mm)



> Componentes



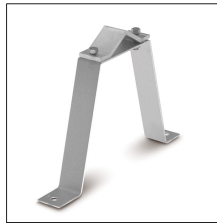
L = 1,4 m

INFORMACIÓN COMPLEMENTARIA

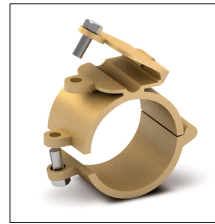
> PRODUCTOS RELACIONADOS



AT-107B
Anclaje galv para puntas
ø16-34mm



AT-023B
Anclaje en U 30cm
atornillable (2 soportes)
galvanizado



AT-033A
Grapa latón cable/plet
con soporte mástil 1"