

FICHA DE PRODUCTO

CATEGORÍA: Punta captadora con mástil
 NOMBRE: **Punta captadora inoxidable + mástil 1" (2,4m)**
 REFERENCIA: **AT-014A**

DESCRIPCIÓN DE PRODUCTO

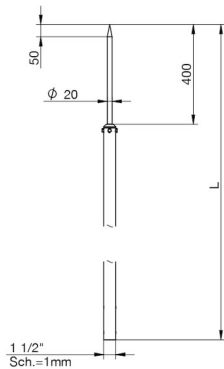
Punta captadora $\phi 20$ x 400 mm de acero inoxidable con mástil de 1" x 2000 m de acero inoxidable (Total: 2,4 m de altura).



DATOS TÉCNICOS

Referencia	AT-014A
Dimensiones	$\phi 20$ x 400 + Mástil $\phi 1"$ x 2000 mm
Altura total	2,4 m
Material	Acero inoxidable / Acero inoxidable (mástil)
Peso	4,5 kg
Normativa	Cumple con IEC 62305

> Esquema dimensional (mm)



L = 2,4 m

> Componentes

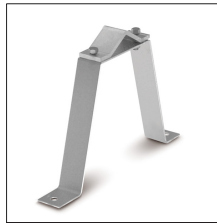


INFORMACIÓN COMPLEMENTARIA

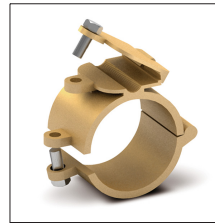
> PRODUCTOS RELACIONADOS



AT-107B
Anclaje galv para puntas
ø16-34mm



AT-023B
Anclaje en U 30cm
atornillable (2 soportes)
galvanizado



AT-033A
Grapa latón cable/plet
con soporte mástil 1"