

FICHA DE PRODUCTO

CATEGORÍA: Punta captadora
 NOMBRE: **Punta captadora ø20 x 400mm cobre cromado M20**
 REFERENCIA: **AT-019A**

DESCRIPCIÓN DE PRODUCTO

Punta captadora ø20 x 400 mm de cobre cromado con rosca de M20.

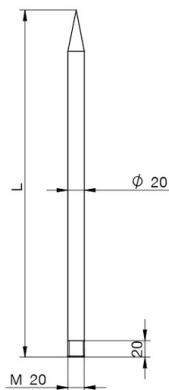


Se fijan con accesorios como AT-011A.

DATOS TÉCNICOS

Referencia	AT-019A
Dimensiones	ø20 x 400 mm
Peso	1078 g
Material/es	Cobre cromado
Rosca	M20
Altura total (m)	0,4 m
Normativa	Cumple con IEC 62305

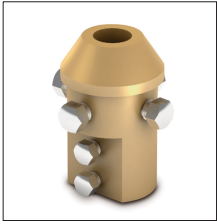
> Esquema dimensional (mm)



L = 400 mm

INFORMACIÓN COMPLEMENTARIA

> PRODUCTOS RELACIONADOS



AT-011A

Pieza adaptación latón mástil 1 1/2" baj int cable-pletina