

## FICHA DE PRODUCTO

CATEGORÍA: Manguito de latón para tejados  
 NOMBRE: **Manguito latón tejado plano cable/pletina/punta**  
 REFERENCIA: **AT-022F**

### DESCRIPCIÓN DE PRODUCTO

Manguito de latón para fijar puntas de M10 a tejados planos, para cable de  $\varnothing 8 - 10$  mm y pletina de  $30 \times 2 - 30 \times 3,5$  mm.



#### > Aplicación



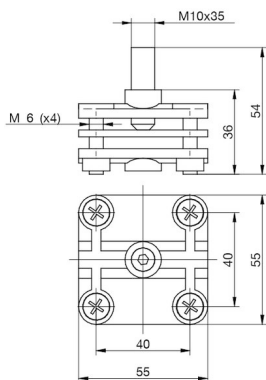
### DATOS TÉCNICOS

Referencia	AT-022F
Dimensiones	55 x 55 x 40 mm
Pletina	30 x 2 - 30 x 3,5 mm
Cable (diámetro)	8 - 10 mm
Cable (sección)	50 - 70 mm <sup>2</sup>
Peso	360 g
Material/es	Latón
Rosca	M10

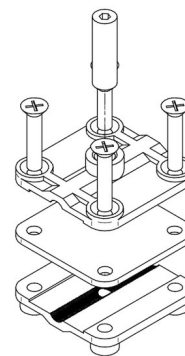
#### > Tornillería

Espárrago Allen DIN913, M10x35, A2	1
Tornillo avellanado Philips DIN965, M6x35, A2	4
Normativa	Cumple con IEC 62305

> Esquema dimensional (mm)

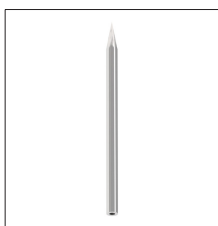


> Componentes

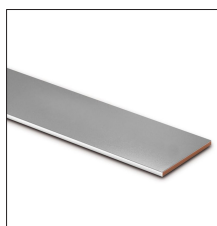


## INFORMACIÓN COMPLEMENTARIA

> PRODUCTOS RELACIONADOS



**AT-098A**  
Punta captadora  $\varnothing 20$  x  
500mm cobre cromado  
hembra M



**AT-052D**  
Pletina de cobre  
estañado de 30 x 2mm



**AT-050D**  
Cable de cobre  
electrolítico trenzado de  
50mm<sup>2</sup>