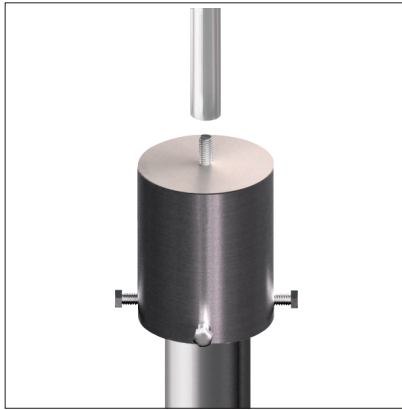


FICHA DE PRODUCTO

CATEGORÍA: Soporte especial para punta
 NOMBRE: **Soporte de punta para mástil de antena**
 REFERENCIA: **AT-030M**

DESCRIPCIÓN DE PRODUCTO

Soporte de punta para mástil de antena con rosca hembra de M10.

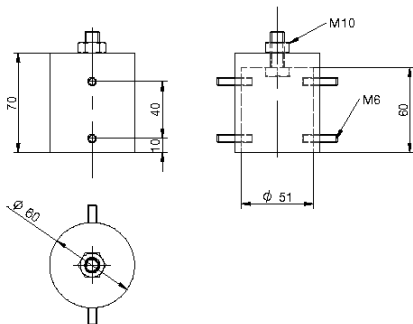


Para fijar puntas con rosca macho o hembra de M10 a la parte superior de un mástil.
 No es recomendable utilizarlos con puntas de más de 1 m.

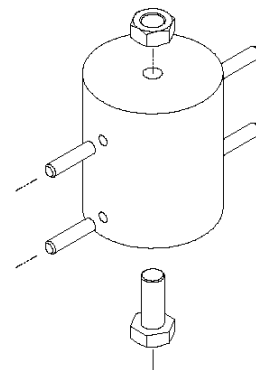
DATOS TÉCNICOS

Referencia	AT-030M
Dimensiones	ø60 x 70 mm
Para mástil	ø6 - 50 mm
Para punta	M10
Incluye	Tornillo M10 hembra
Material	Hierro niquelado
Peso	600 g
Normativa	Cumple con IEC 62305

> Esquema dimensional (mm)



> Componentes



INFORMACIÓN COMPLEMENTARIA

> PRODUCTOS RELACIONADOS



AT-053L
Punta captadora ø20 x
300mm inox hembra
M10



AT-095A
Punta Franklin de ø10 x
1000mm de aluminio