

## FICHA DE PRODUCTO

CATEGORÍA: Picas de cobre macizo  
 NOMBRE: **Pica Cu macizo ø15x1200mm rosca int M10**  
 REFERENCIA: **AT-031H**

### DESCRIPCIÓN DE PRODUCTO

Pica de cobre macizo de ø15 x 1200 mm con rosca interna de M10.



Con las picas de cobre macizo se consiguen tomas de tierra de larga duración en terrenos con un nivel de corrosión alto.

Los electrodos roscados permiten, con los accesorios adecuados, aumentar la longitud y obtener así una mejor resistencia de tierra.

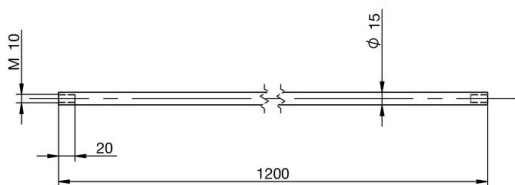
### > Aplicación



## DATOS TÉCNICOS

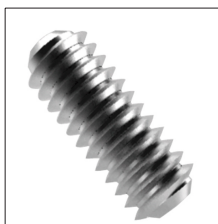
Referencia	AT-031H
Dimensiones	ø15 x 1200 mm
Forma	Rosca interna M10
Material/es	Cobre
Peso	1630 g
Normativa	Cumple con UNE 21186, NF C 17-102, IEC 62305

> Esquema dimensional (mm)

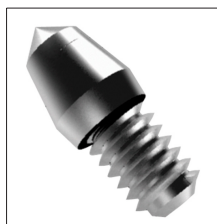


## INFORMACIÓN COMPLEMENTARIA

> ACCESORIOS

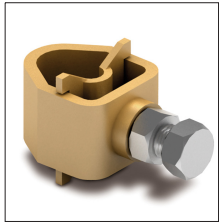


**AT-008K**  
Manguito unión picas  
ø15mm.M10x40mm,inox

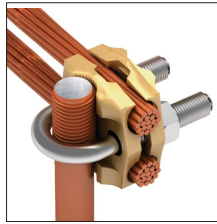


**AT-007K**  
Punta inox para picas de  
ø15-16mm

> PRODUCTOS RELACIONADOS



**AT-090H**  
Manguito múltiple latón  
cable/pletina+pica



**AT-089J**  
Manguito latón tipo  
CGUV de pica-2 cables