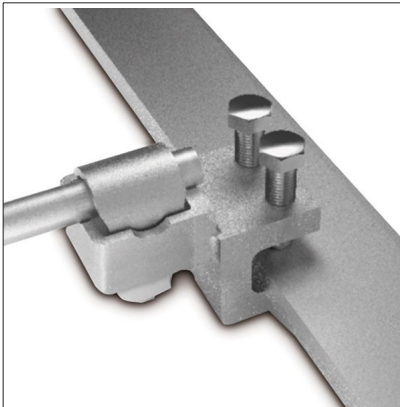


FICHA DE PRODUCTO

CATEGORÍA: Manguito para plancha metálica
 NOMBRE: **Manguito galvanizado chapa 1-12 mm tipo KS**
 REFERENCIA: **AT-044K**

DESCRIPCIÓN DE PRODUCTO

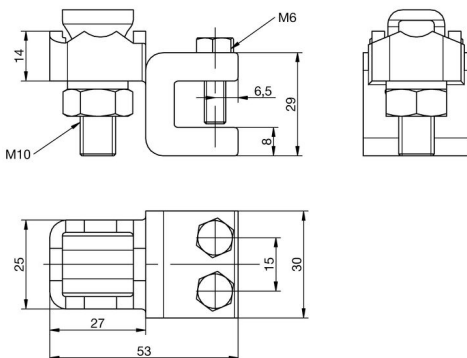
Manguito conector de acero galvanizado para chapa de 1 - 12 mm y cable de $\varnothing 6 - 10$ mm ($25 - 70$ mm²) tipo KS.



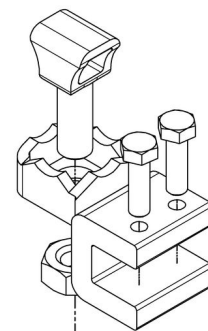
DATOS TÉCNICOS

Referencia	AT-044K
Dimensiones	56 x 45 x 50 mm
Para cable (diámetro)	6 - 10 mm
Para cable (sección)	25 - 70 mm ²
Plancha	1 - 12 mm
Material	Acero galvanizado
Peso	190 g
Normativa	Cumple con UNE 21186, NF C 17-102, IEC 62305

> Esquema dimensional (mm)



> Componentes



INFORMACIÓN COMPLEMENTARIA

> PRODUCTOS RELACIONADOS



AT-050D

Cable de cobre
electrolítico trenzado de
50mm²