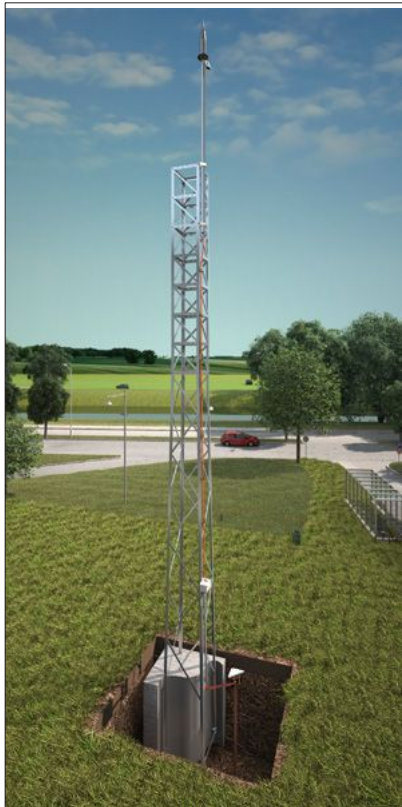


FICHA DE PRODUCTO

CATEGORÍA: Torre autosoportada
 NOMBRE: **Torre cuadrada galvanizada 20m, Incluye mástil**
 REFERENCIA: **AT-053C**

DESCRIPCIÓN DE PRODUCTO

Torre cuadrada de acero galvanizado de 20 m de altura útil incluyendo mástil, para fijación sobre dado de hormigón de 110 x 110 x 200 cm,



Diámetro del mástil de 1½",

La altura total desde el suelo incluye la torre y el mástil de 6 m que se suministra,

DATOS TÉCNICOS

Referencia	AT-053C
Dimensiones	1,07 x 1,07 x 14,5 m + 1½" x 5,5 m
Altura total (m)	20 m
Peso	560 kg
Material/es	Acero galvanizado
Incluye	Mástil de 6 m
Dimensiones de la cimentación	128 x 128 x 197 cm

> Tornillería (mástil)

Tornillo hexagonal DIN931, M12x60, Zn	4
Tuerca DIN934, M12, Zn	4
Arandela Grower DIN127, M12, Zn	4
Tornillo hexagonal DIN931, M8x65, Zn	2
Tuerca DIN934, M8, Zn	2
Arandela Grower DIN127, M8, Zn	2
Normativa	Cumple con UNE 21186, NF C 17-102, IEC 62305

INSTRUCCIONES

> INSTALACIÓN

Se montan completamente de forma atornillada,

Requiere de grúa para elevar los tramos y de plataforma para atornillarlos,

> SEGURIDAD Y MANTENIMIENTO

Durante las operaciones de montaje y mantenimiento es necesario tener, entre otras, las siguientes medidas preventivas:

- No realizar trabajos en condiciones climáticas adversas,
- Señalizar la zona de trabajo con un perímetro adecuado,
- Las operaciones de montaje sólo deben ser realizadas por personal cualificado y con experiencia en la realización de dichos trabajos,