

## FICHA DE PRODUCTO

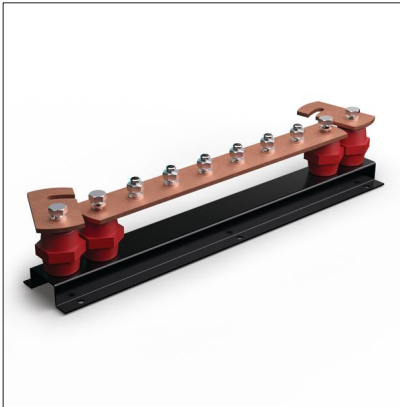
CATEGORÍA: Barras de puesta a tierra

NOMBRE: **Barra de tierra de 6 vías de cobre M10+2 elem. desconexión**

REFERENCIA: **AT-056J**

### DESCRIPCIÓN DE PRODUCTO

Barra de tierra de 6 vías de cobre con tornillos de M10 y con 2 elementos de desconexión.



Barra de tierra de 6 vías, realizada con pletina de 50 x 5 mm, que permite la conexión de conductores con terminales de conexión tipo anillo de cobre estañado (por ejemplo, AT-093K).

### > Aplicación



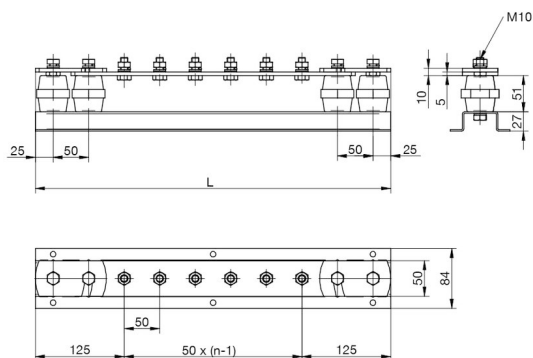
## DATOS TÉCNICOS

Referencia	AT-056J
Dimensiones	550 x 90 x 96 mm
Dimensiones de la pletina	50 x 5 mm
Tornillo	M10, acero inoxidable A2
Material/es	Cobre
Peso	3050 g
Incluye	2 elementos de desconexión
Número de conexiones	6

### > Tornillería

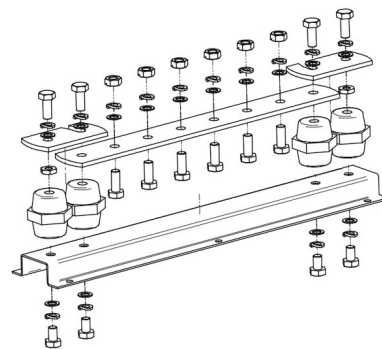
Tuerca DIN934, M10, A2	6
Tuerca DIN439, M10, A2	2
Tornillo hexagonal DIN931, M10x25, A2	10
Arandela Grower DIN127, M10, A2	14
Tornillo hexagonal DIN931, M10x16, A2	4
Arandela plana DIN125, M10, A2	14
Normativa	Cumple con UNE 21186, NF C 17-102, IEC 62305

### > Esquema dimensional (mm)



n (número de vías) = 6  
L = 550 mm

### > Componentes



## INFORMACIÓN COMPLEMENTARIA

---

### > ACCESORIOS



**AT-093K**  
Terminal de anillo cobre  
estañado 50mm<sup>2</sup> M10