

FICHA DE PRODUCTO

CATEGORÍA: Mástil para fijación a muro o estructura
 NOMBRE: **Mástil de 8m x 1½" galvanizado**
 REFERENCIA: **AT-058A**

DESCRIPCIÓN DE PRODUCTO

Mástil de 1½" de acero galvanizado de longitud 8 m para fijación a muro o estructura, Arranque 2",



Para fijación con tres anclajes, La distancia entre los anclajes debe ser de 60 cm,

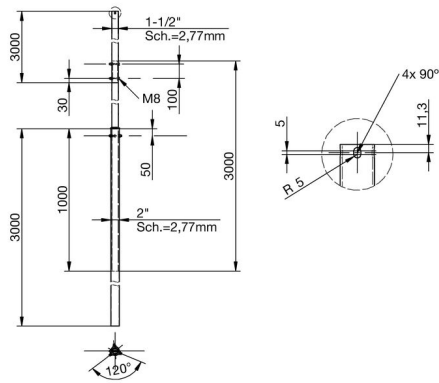
DATOS TÉCNICOS

Referencia	AT-058A
Dimensiones	ø2" - ø1½" x 8 m
Altura total (m)	8 m
Peso	35 kg
Material/es	Acero galvanizado
Incluye	3 secciones x 3 m

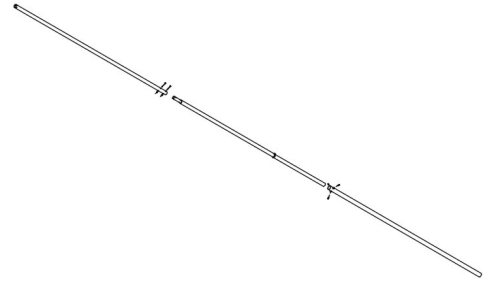
> Tornillería

Tuerca DIN934, M12, A2	3
Espárrago Allen DIN913, M12x25, A2	3
Tornillo hexagonal DIN931, M8x65, Zn	2
Tuerca DIN934, M8, Zn	2
Arandela Grower DIN127, M8, Zn	1
Normativa	Cumple con UNE 21186, NF C 17-102, IEC 62305

> ESQUEMA DIMENSIONAL

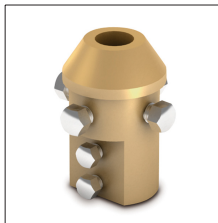


> Componentes



INFORMACIÓN COMPLEMENTARIA

> PRODUCTOS RELACIONADOS



AT-011A
Pieza adaptación latón mástil 1½" baj int cable-pletina