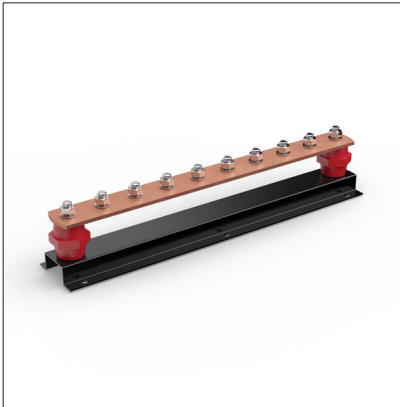


FICHA DE PRODUCTO

CATEGORÍA: Barras de puesta a tierra
 NOMBRE: **Barra de tierra de 8 vías de cobre M10**
 REFERENCIA: **AT-058J**

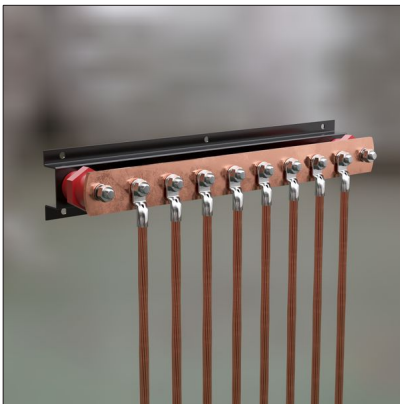
DESCRIPCIÓN DE PRODUCTO

Barra de tierra de 8 vías de cobre con tornillos de M10.



Barra de tierra de 8 vías, realizada con pletina de 50 x 5 mm, que permite la conexión de conductores con terminales de conexión tipo anillo de cobre estañado (por ejemplo, AT-093K).

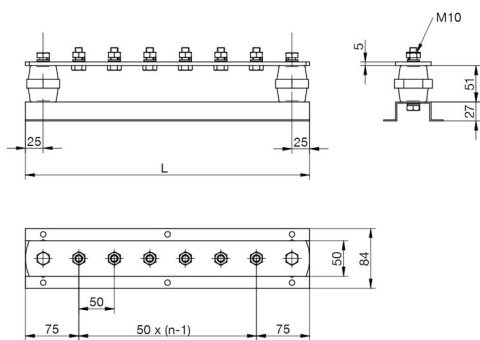
> Aplicación



DATOS TÉCNICOS

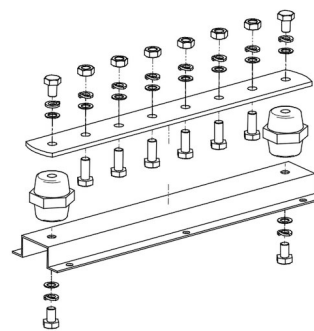
Referencia	AT-058J
Dimensiones	500 x 90 x 90 mm
Dimensiones de la pletina	50 x 5 mm
Tornillo	M10, acero inoxidable A2
Material/es	Cobre
Peso	2536 g
Número de conexiones	8
Normativa	Cumple con UNE 21186, NF C 17-102, IEC 62305

> Esquema dimensional (mm)



n (número de vías) = 8
L = 500 mm

> Componentes



INFORMACIÓN COMPLEMENTARIA

> ACCESORIOS



AT-093K
Terminal de anillo cobre
estañado 50mm² M10