

FICHA DE PRODUCTO

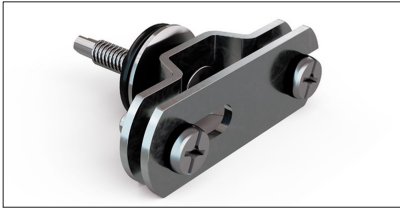
CATEGORÍA: Grapa para pletina tipo hebilla

NOMBRE: **Grapa hebilla galvanizado para pletina 30 x 2mm a chapa**

REFERENCIA: **AT-061E**

DESCRIPCIÓN DE PRODUCTO

Grapa con cierre tipo hebilla de acero galvanizado para fijación de pletina de 30 x 2 - 30 x 3,5 mm a chapa metálica. Incluye tornillo autorroscante y arandela de neopreno.



Grapa para fijar conductores de bajada de pletina a superficie plana. Adecuada para fijación a chapas metálicas y cubiertas tipo sandwich.

Adecuada para fijación a chapas metálicas y cubiertas tipo sandwich.

> Aplicación



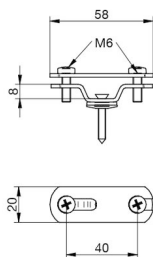
DATOS TÉCNICOS

Referencia	AT-061E
Dimensiones	58 x 13 x 20 mm
Pletina	30 x 2 - 30 x 3,5 mm
Peso	115 g
Material/es	Acero galvanizado
Incluye	Tornillo autorroscante y arandela de neopreno
Elevación del conductor	8 mm

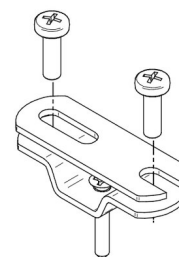
> Tornillería

Tornillo autotaladrante DIN7504 PH, 3.9x25, Zn	1
Tornillo Philips M6x16, A2	2
Normativa	Cumple con UNE 21186, NF C 17-102, IEC 62305

> Esquema dimensional (mm)

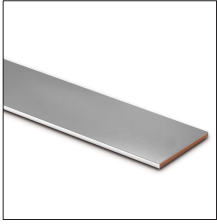


> Componentes



INFORMACIÓN COMPLEMENTARIA

> ACCESORIOS



AT-052D

Pletina de cobre
estañado de 30 x 2mm