

FICHE DU PRODUIT

CATÉGORIE: Barres de terre
 NOM: **Barre de terre 12 voies en cuivre M10+2 élém. déconnexion**
 RÉFÉRENCE: **AT-066J**



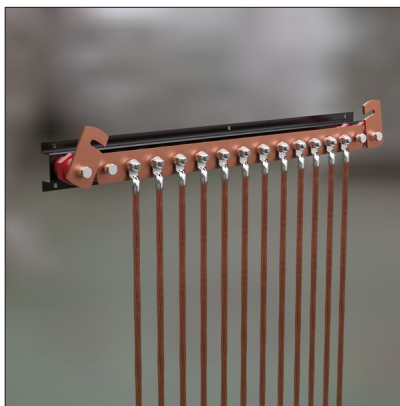
DESCRIPTION DU PRODUIT

Barre de terre (étrier) de 12 voies en cuivre avec vis M10 et avec 2 éléments de déconnexion.



Barre de terre de 12 voies, réalisées avec du ruban de 50 x 5 mm. permettant la liaison de plusieurs câbles ou conducteurs ronds avec des cosses à anneau en cuivre étamé (par exemple, AT-093K).

> Application



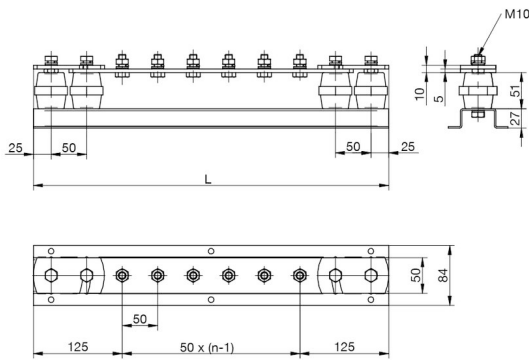
DONNÉES TECHNIQUES

Référence	AT-066J
Dimensions	850 x 90 x 96 mm
Dimensions du ruban	50 x 5 mm
Vis	M10, acier inoxydable A2
Matériau(x)	Cuivre
Poids	4300 g
Inclut	2 éléments de déconnexion
Nombre de connexions	12

> Parafusaria

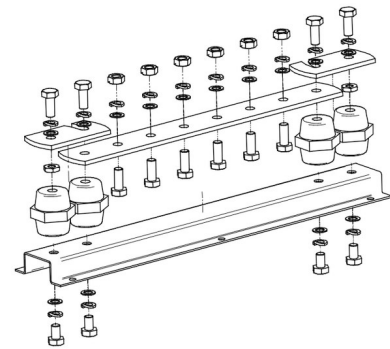
Écrou DIN934, M10, A2	12
Écrou DIN439, M10, A2	2
Vis à tête hexagonale DIN931, M10x25, A2	16
Rondelle Grower DIN127, M10, A2	20
Vis à tête hexagonale DIN931, M10x16, A2	4
Rondelle Plate DIN125, M10, A2	20
Norme	Conformément à UNE 21186, NF C 17-102, IEC 62305

> Schéma dimensionnel (mm)



n (nombre de voies) = 12
L = 850 mm

> Composants



INFORMATIONS COMPLÉMENTAIRES

> ACCESSOIRES



AT-093K
Cosse à anneau Cu
étamé 50mm² M10