

FICHA DE PRODUCTO

CATEGORÍA: Barras de puesta a tierra

NOMBRE: **Barra de tierra de 14 vías de cobre M10+2 elem. desconexión**

REFERENCIA: **AT-069J**

DESCRIPCIÓN DE PRODUCTO

Barra de tierra de 14 vías de cobre con tornillos de M10 y con 2 elementos de desconexión.



Barra de tierra de 14 vías, realizada con pletina de 50 x 5 mm, que permite la conexión de conductores con terminales de conexión tipo anillo de cobre estañado (por ejemplo, AT-093K).

> Aplicación



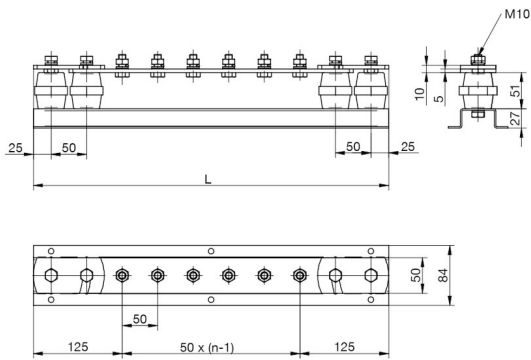
DATOS TÉCNICOS

Referencia	AT-069J
Dimensiones	950 x 90 x 96 mm
Dimensiones de la pletina	50 x 5 mm
Tornillo	M10, acero inoxidable A2
Material/es	Cobre
Peso	4600 g
Incluye	2 elementos de desconexión
Número de conexiones	14

> Tornillería

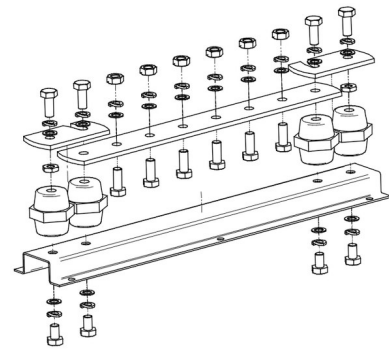
Tuerca DIN934, M10, A2	14
Tuerca DIN439, M10, A2	2
Tornillo hexagonal DIN931, M10x25, A2	14
Arandela Grower DIN127, M10, A2	24
Tornillo hexagonal DIN931, M10x16, A2	8
Arandela plana DIN125, M10, A2	24
Normativa	Cumple con UNE 21186, NF C 17-102, IEC 62305

> Esquema dimensional (mm)



n (número de vías) = 14
L = 950 mm

> Componentes



INFORMACIÓN COMPLEMENTARIA

> ACCESORIOS



AT-093K
Terminal de anillo cobre
estañado 50mm² M10