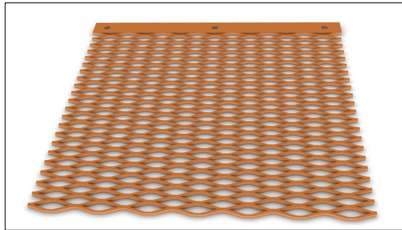


FICHA DE PRODUCTO

CATEGORÍA: Mallas de cobre
 NOMBRE: **Malla de cobre de 3000x1000x2mm**
 REFERENCIA: **AT-070J**

DESCRIPCIÓN DE PRODUCTO

Malla de tierra de cobre de 3000 x 1000 x 2 mm con rejilla de 115 x 55 mm.



Las mallas de tierra tienen un menor coste económico que las placas de tierra y también presentan un buen funcionamiento en terrenos pedregosos, reduciendo las posibles tensiones de paso y contacto.

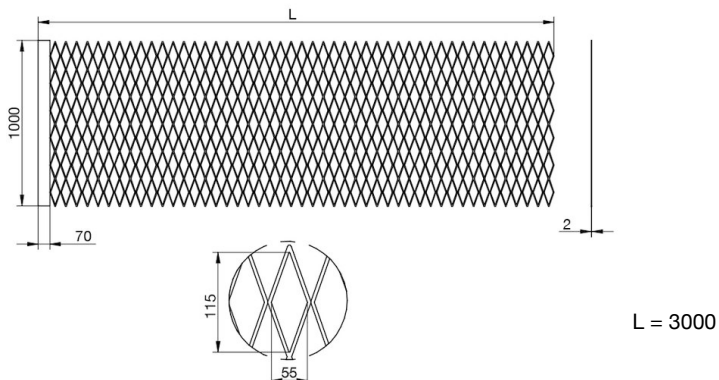
La instalación recomendada es en horizontal.

Recomendada para evitar tensiones de paso en zonas ajardinadas de pública concurrencia.

DATOS TÉCNICOS

Referencia	AT-070J
Dimensiones	3000 x 1000 x 2 mm
Material/es	Cobre
Peso	6000 g
Rejilla	115 x 55 mm
Normativa	Cumple con UNE 21186, NF C 17-102, IEC 62305

> Esquema dimensional (mm)

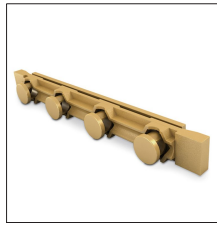


INFORMACIÓN COMPLEMENTARIA

> PRODUCTOS RELACIONADOS



AT-010H
Arqueta de polipropileno
de 250 x 250 x 250 mm



AT-020H
Puente comprobación
latón para arqueta