

FICHA DE PRODUCTO

CATEGORÍA: Terminal de anillo de cobre estañado
 NOMBRE: **Terminal de anillo cobre estañado 240mm² M12**
 REFERENCIA: **AT-072K**

DESCRIPCIÓN DE PRODUCTO

Terminal de anillo de cobre estañado de M12, 240 mm².

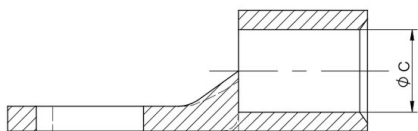
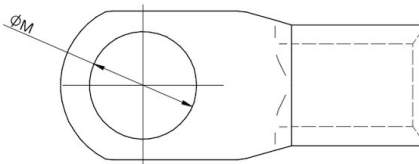


Los terminales de anillo se utilizan para conectar correctamente un cable mediante tornillos y tuercas.

DATOS TÉCNICOS

Referencia	AT-072K
Cable (sección)	240 mm ²
Tornillo	M12
Material/es	Cobre estañado
Peso	140 g
Normativa	Cumple con UNE 21186, NF C 17-102, IEC 62305

> Esquema dimensional (mm)



ϕM : 13 mm
 ϕC : 20 mm

INFORMACIÓN COMPLEMENTARIA
