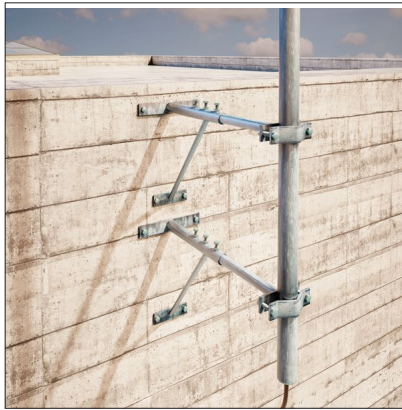


## FICHA DE PRODUCTO

CATEGORÍA: Anclaje ajustable  
 NOMBRE: **Anclaje ajustable 60/80cm (2 soportes) galvanizado**  
 REFERENCIA: **AT-078B**

## DESCRIPCIÓN DE PRODUCTO

Anclaje ajustable de 60 - 80 cm de separación de la pared (2 soportes) en acero galvanizado.



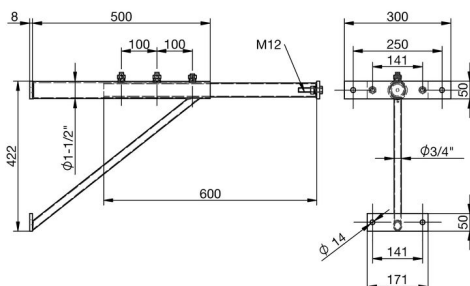
Anclaje para mástiles de 1" - 1½".

Las cubiertas y cornisas de los tejados hacen que en ocasiones deba superarse una considerable distancia horizontal. En estos casos se utiliza un tubo extensible, que alcanza de 60 a 80 cm.

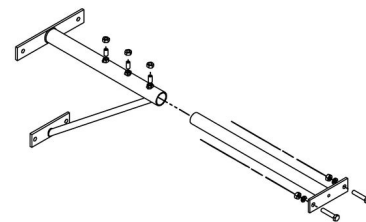
## DATOS TÉCNICOS

Referencia	AT-078B
Peso	14 kg
Material/es	Acero galvanizado
Largo (1 soporte)	800 mm
Ancho (1 soporte)	450 mm
Alto (1 soporte)	300 mm
Dimensiones de la pletina	50 x 8 mm
Número de soportes	2
Separación del paramento	60 - 80 cm
Normativa	Cumple con UNE 21186, NF C 17-102, IEC 62305

> Esquema dimensional (mm)



> Componentes



## INSTRUCCIONES

---

### > INSTALACIÓN

Para asegurar una correcta fijación, los anclajes deben estar separados entre sí al menos 60 cm y al menos 30 cm de la parte superior del edificio.

## INFORMACIÓN COMPLEMENTARIA

---

### > PRODUCTOS RELACIONADOS



#### **AT-056A**

Mástil 6m x 1½" galv (2 x 3m)