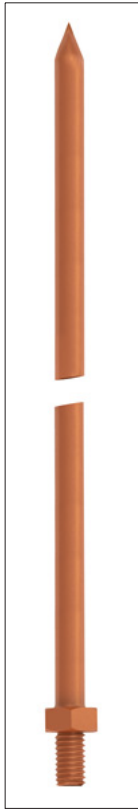


## FICHA DE PRODUCTO

CATEGORÍA: Punta Franklin de  $\varnothing 10$   
 NOMBRE: **Punta Franklin de  $\varnothing 10$  x 500mm de cobre**  
 REFERENCIA: **AT-092A**

### DESCRIPCIÓN DE PRODUCTO

Punta Franklin de  $\varnothing 10$  x 500 mm de cobre.

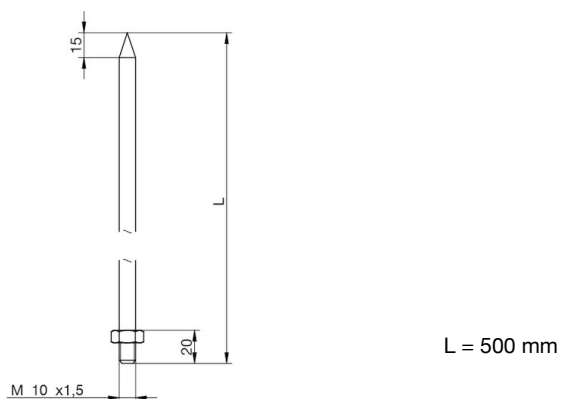


Puntas roscadas que pueden ensamblarse en soportes horizontales y verticales como el AT-122B.  
 Solo adecuadas para aplicaciones donde el estrés mecánico (como el inducido por el viento) no sea crítico.

### DATOS TÉCNICOS

Referencia	AT-092A
Dimensiones	$\varnothing 10$ x 500 mm
Peso	330 g
Material/es	Cobre
Rosca	M10
Altura total (m)	0,5 m
Normativa	Cumple con IEC 62305

> Esquema dimensional (mm)

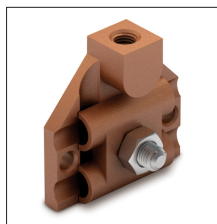


## INFORMACIÓN COMPLEMENTARIA

> PRODUCTOS RELACIONADOS



**AT-122B**  
Sop. bronce punta M10  
horizontal, cbø8mm



**AT-120B**  
Sop. bronce punta M10  
vertical, cbø8mm