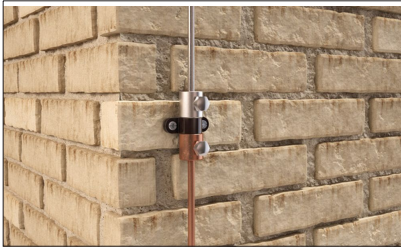


FICHA DE PRODUCTO

CATEGORÍA: Conector bimetálico
 NOMBRE: **Conector bimetálico Al/Cu para cable**
 REFERENCIA: **AT-092F**

DESCRIPCIÓN DE PRODUCTO

Conector bimetálico de aluminio/cobre para cable de $\varnothing 8$ mm.

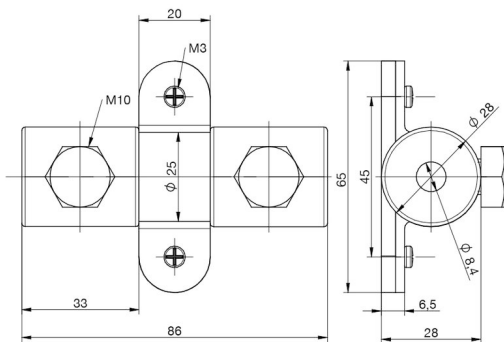


Permite unir conductores de cobre y aluminio evitando acoplamiento galvánico, especialmente cuando una bajante de aluminio debe conectarse a una toma de tierra de cobre.

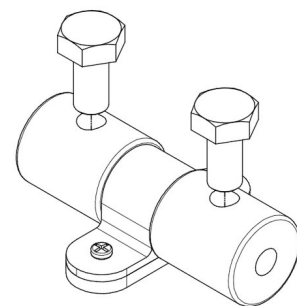
DATOS TÉCNICOS

Referencia	AT-092F
Dimensiones	100 x 30 x 30 mm
Cable (diámetro)	8 mm
Cable (sección)	50 mm ²
Peso	250 g
Material/es	Cobre / Aluminio
Normativa	Cumple con UNE 21186, NF C 17-102, IEC 62305

> Esquema dimensional (mm)

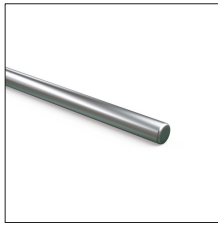


> Componentes

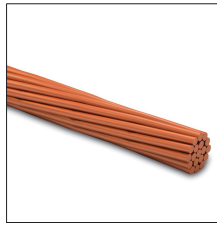


INFORMACIÓN COMPLEMENTARIA

> PRODUCTOS RELACIONADOS



AT-110D
Redondo de aleación aluminio (AlMgSi) semi-duro ø8mm



AT-050D
Cable de cobre electrolítico trenzado de 50mm²