

FICHA DE PRODUCTO

CATEGORÍA: Terminal de anillo de cobre estañado
 NOMBRE: **Terminal de anillo cobre estañado 10mm² M6**
 REFERENCIA: **AT-092K**

DESCRIPCIÓN DE PRODUCTO

Terminal de anillo de cobre estañado de M6, 10 mm².

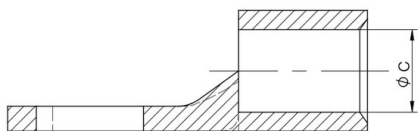
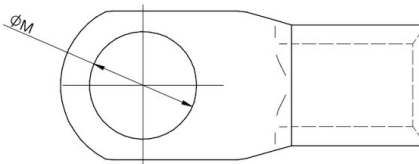


Los terminales de anillo se utilizan para conectar correctamente un cable mediante tornillos y tuercas.

DATOS TÉCNICOS

Referencia	AT-092K
Cable (sección)	10 mm ²
Tornillo	M6
Material/es	Cobre estañado
Peso	10 g
Normativa	Cumple con UNE 21186, NF C 17-102, IEC 62305

> Esquema dimensional (mm)



ϕM : 6,4 mm
 ϕC : 3,6 mm