

FICHA DE PRODUCTO

CATEGORÍA: Punto de tierra
 NOMBRE: **Punto de tierra 2 taladro (M8x12) bronce**
 REFERENCIA: **AT-097J**

DESCRIPCIÓN DE PRODUCTO

Punto de tierra de 2 taladros (M8 x 12 mm) de bronce.

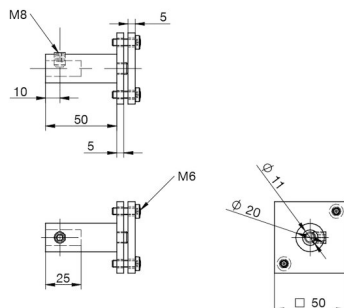


Puntos equipotenciales fijados a la estructura para proporcionar puntos de enganche a la toma de tierra.

DATOS TÉCNICOS

Referencia	AT-097J
Dimensiones	80 x 63 x 63 mm
Material/es	Bronce
Peso	280 g
Número de agujeros	2
Dimensiones de los agujeros	M8 x 12 mm
Normativa	Cumple con UNE 21186, NF C 17-102, IEC 62305

> Esquema dimensional (mm)



> Componentes

