

FICHA DE PRODUCTO

CATEGORÍA: Punto de tierra soldable
 NOMBRE: **Punto de tierra soldable de M10**
 REFERENCIA: **AT-102J**

DESCRIPCIÓN DE PRODUCTO

Punto de tierra soldable de acero dulce de M10.

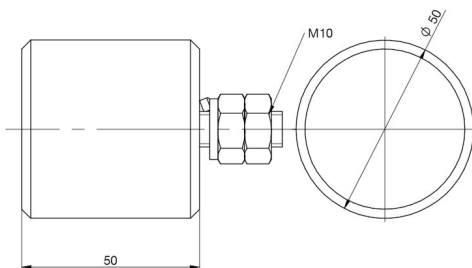


Punto de tierra soldable a estructura metálica.

DATOS TÉCNICOS

Referencia	AT-102J
Dimensiones	50 x 50 x 65 mm
Material/es	Acero dulce
Peso	800 g
Rosca	M10
Normativa	Cumple con UNE 21186, NF C 17-102, IEC 62305

> Esquema dimensional (mm)



> Componentes

