

FICHA DE PRODUCTO

CATEGORÍA: Grapa para pletina tipo DC
 NOMBRE: **Grapa bronce pletina 38 x 3mm (tipo DC)**
 REFERENCIA: **AT-106E**

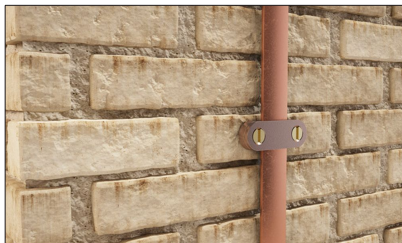
DESCRIPCIÓN DE PRODUCTO

Grapa de bronce para pletina de cobre de 38x3 mm. Incluye taco y tornillo.



Grapas para la fijación de los conductores de pletina al edificio.

> Aplicación

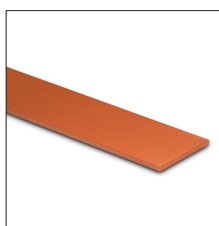


DATOS TÉCNICOS

Referencia	AT-106E
Dimensiones	64 x 20 x 10 mm
Pletina	38 x 3 mm
Material del conductor	Cobre
Peso	120 g
Material/es	Bronce
Incluye	Taco y tornillo
Normativa	Cumple con IEC 62305, BS-EN 1982, BS 2897

INFORMACIÓN COMPLEMENTARIA

> PRODUCTOS RELACIONADOS



AT-018D
Pletina de cobre
desnudo de 38 x 3mm