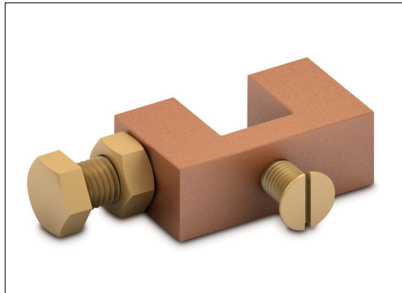


FICHA DE PRODUCTO

CATEGORÍA: Soporte para perfiles metálicos
 NOMBRE: **Soporte bronce perfiles metálicos 12mm**
 REFERENCIA: **AT-172E**

DESCRIPCIÓN DE PRODUCTO

Soporte de bronce para perfiles metálicos de 12 mm.



Permite fijar cualquier grapa a bordes finos como los perfiles metálicos.

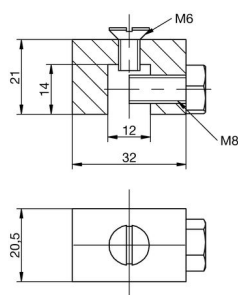
> Aplicación



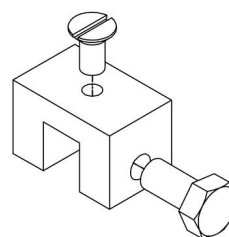
DATOS TÉCNICOS

Referencia	AT-172E
Dimensiones	20 x 15 x 35 mm
Peso	110 g
Material/es	Bronce
Máxima anchura	12 mm
Normativa	Cumple con UNE 21186, NF C 17-102, IEC 62305

> Esquema dimensional (mm)



> Componentes

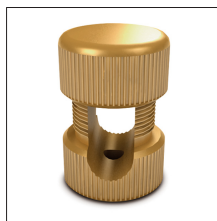


INFORMACIÓN COMPLEMENTARIA

> PRODUCTOS RELACIONADOS



AT-240E
Grapa hebilla inox para pletina



AT-010E
Grapa latón para cable ø6-10mm a pared



AT-030E
Grapa nylon cable/plet. Elevación 17mm