

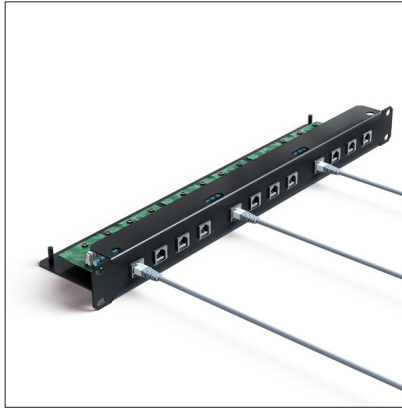
FICHE DU PRODUIT

CATÉGORIE: ATLAN
 NOM: **ATLAN 12 CAT6**
 RÉFÉRENCE: **AT-2211**



DESCRIPTION DU PRODUIT

ATLAN 12 CAT6 -Parafoudre pour réseaux informatiques catégorie 6. 1 GBit/s. Entrée/Sortie RJ45. Essai C2 (2kA/4kV). Up = 150V. Inclut 12 câbles CAT 6 RJ45 de 0,5 m et rack de 19".



Les parafoudres ATLAN sont spécialement conçus pour éviter les dysfonctionnements durant les transferts de données entre équipements au sein d'un réseau. Ils protègent les entrées des circuits électroniques des cartes de réseaux contre les dommages causés par les courants transitoires.

ATLAN 12 CAT6 est un parafoudre conçu pour la protection de 12 lignes avec quatre paires protégées dans chacune d'entre elles. Il est constitué d'un circuit intégré avec câble d'entrée déjà serti et connecteur de sortie RJ45, capable de supporter jusqu'à 2 kA pour chaque ligne et avec des vitesses de transmission de 250 MHz.

Il est spécialement conçu pour être incorporé dans un rack et protéger les armoires de distribution de réseaux informatiques complets. Grâce à sa vitesse de transmission élevée, il est adapté aux équipements qui transmettent une grande quantité de données (serveurs, postes de travail, stations graphiques, etc.)

Inclut des languettes de sortie de catégorie 6 de 50 cm.

Testé et certifié dans des laboratoires officiels et indépendants obtenant ses caractéristiques de fonctionnement selon les normes en application (mentionnées dans le tableau).

DONNÉES TECHNIQUES

Référence	AT-2211
Vitesse de transmission maximale	1000 Mbit/s
Tension nominale (Un)	5 VDC
Tension maximale de fonctionnement (Uc)	25 VDC
Courant nominal de décharge (pour ligne C2)	2 kA
Niveau de protection à In (onde 8/20 µs) (Up(In))	150 V
Courant maximal de fonctionnement (IL)	300 mA
Résistance série (Rs)	11 Ω
Temps de réponse (tr)	< 10 ns
Température de fonctionne	-40 °C à +70 °C

Emplacement du parafoudre	Intérieur
Type de connexion	Série (deux ports)
Nombre de paires protégées	12 x 4 paires
Dimensions	483 x 150 x 44 mm
Matériau du boîtier	Acier
Protection du boîtier	IP20
Connecteurs d'entrée / de sortie	Connecteur serti / RJ45
Prise de terre	Vis M5

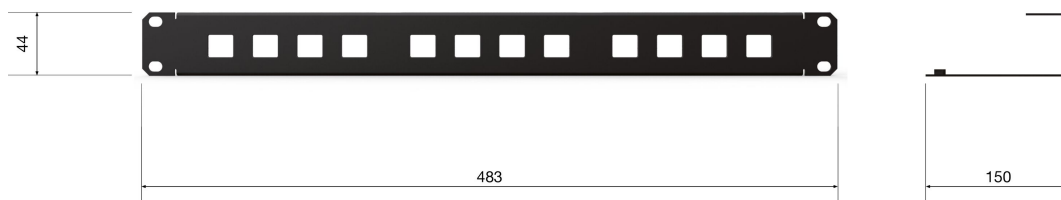
> ESSAIS ET CERTIFICATS

Essais certifiés selon la norme UNE-EN IEC 61643-21

Normes d'application : NF C 17-102, UNE 21186

Conformités aux lignes directrices CE.

> Schéma dimensionnel (mm)



INSTRUCTIONS

> INSTALLATION

Il est recommandé que l'installation soit effectuée le plus près possible de l'équipement à protéger. Ce parafoudre est destiné essentiellement aux concentrateurs (hubs) et aux commutateurs (switches).

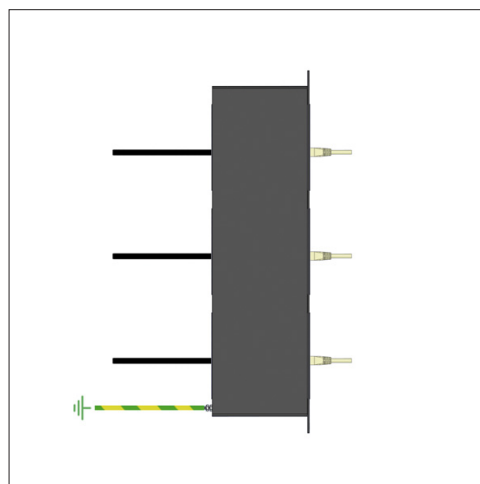
Lorsqu'on souhaite protéger deux équipements situés dans des bâtiments différents et qui communiquent entre eux, une protection doit être placée des deux côtés de la ligne.

La procédure d'installation recommandée est la suivante :

- Visser le parafoudre dans le rack de 19" d'alimentation des réseaux informatiques.

- Ponter les lignes d'alimentation des réseaux qui sortent du hub ou du switch vers le parafoudre.

- Unir la prise de terre du rack à la prise de terre indiquée sur le châssis du parafoudre.

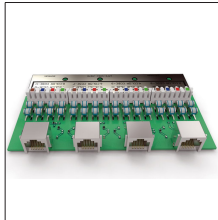


> SÉCURITÉ ET MAINTENANCE

Une connexion à la terre est indispensable. Pour que la protection soit correcte, les prises de terre de toute l'installation doivent être unies, directement ou par éclateur, et leur résistance doit être inférieure à 10 Ω .

Si durant son utilisation ou son installation les indications de cette fiche ne sont pas respectées, la protection assurée par cet équipement peut être altérée.

INFORMATIONS COMPLÉMENTAIRES

> ACCESSOIRES

AT-2222
ATLAN 4 PCB CAT6



AT-2229
ATLAN 4/12