

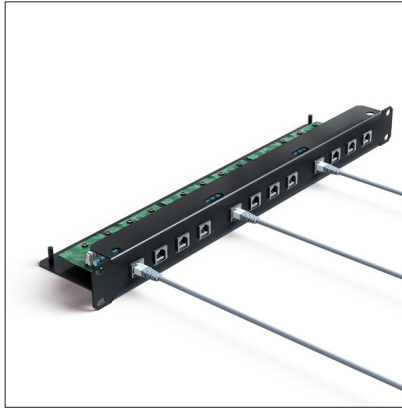
FICHA DE PRODUCTO

CATEGORÍA: ATLAN
 NOMBRE: **ATLAN 12 CAT6 POE**
 REFERENCIA: **AT-2228**



DESCRIPCIÓN DE PRODUCTO

ATLAN 12 CAT6 POE - Protector contra sobretensiones para redes informáticas categoría 6 POE. 1 GBit/s. Pares protegidos: 12 x 4. Entrada crimpada / Salida RJ45. Ensayo C2 (2kA/4KV). $U_p = 250V$. Incluye 12 cables CAT 6 RJ45 de 0,5 m y rack de 19".



Los protectores contra sobretensiones ATLAN están diseñados especialmente para evitar fallos en las transferencias de datos entre equipos dentro de una red. Protegen las entradas de los circuitos electrónicos de las tarjetas de red contra los daños causados por las corrientes transitorias.

ATLAN 12 CAT6 es un protector preparado para la protección de 12 líneas con cuatro pares protegidos en cada una de ellas. Está realizado con un circuito integrado con cable de entrada ya crimpado y conector de salida RJ45, capaz de soportar hasta 2 kA por cada línea y con unas velocidades de transmisión de 250 MHz.

Está especialmente diseñado para incorporarse en un rack y proteger armarios de distribución de redes informáticas enteros. Por su alta velocidad de transmisión, está preparado para equipos que transmitan gran cantidad de datos (servidores, estaciones de trabajo, estaciones gráficas, etc.)

Incluye latiguillos de salida categoría 6 de 50 cm.

Ensayado y certificado en laboratorios oficiales e independientes, obteniendo sus características de funcionamiento según las normas de aplicación.

DATOS TÉCNICOS

Referencia	AT-2228
Velocidad de transferencia máxima	1000 Mbit/s
Tensión nominal (U_n)	48 VDC
Tensión máxima de funcionamiento (U_c)	60 VDC
Corriente nominal de descarga por línea C2 ($I_n(C2)$)	2 kA
Nivel de protección a I_n (onda 8/20 μs) ($U_p(I_n)$)	250 V
Corriente máxima de funcionamiento (I_L)	300 mA
Resistencia serie (R_s)	11 Ω
Tiempo de respuesta (t_r)	< 10 ns
Temperatura de trabajo	-40 °C a +70 °C

Situación del protector	Interior
Tipo de conexión	Serie (dos puertos)
Nº de pares protegidos	12 x 4 pares
Dimensiones	483 x 150 x 44 mm
Material de la carcasa	Acero
Protección de la carcasa	IP20
Conectores de entrada / salida	Conector crimpado / RJ45
Toma de tierra	Tornillo M5

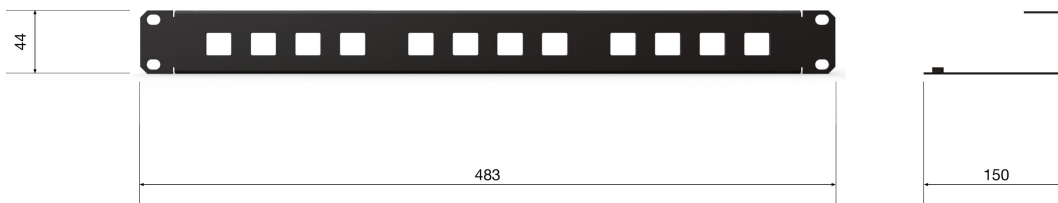
> ENSAYOS Y CERTIFICACIONES

Ensayos certificados según norma UNE-EN IEC 61643-21

Normas de aplicación: UNE 21186, UNE-EN IEC 62305

Conformidad con las directrices CE.

> Esquema dimensional (mm)



INSTRUCCIONES

> INSTALACIÓN

Se recomienda que la instalación se realice lo más cerca posible del equipo a proteger. Los equipos para los que está preparado este protector son fundamentalmente hubs y switches.

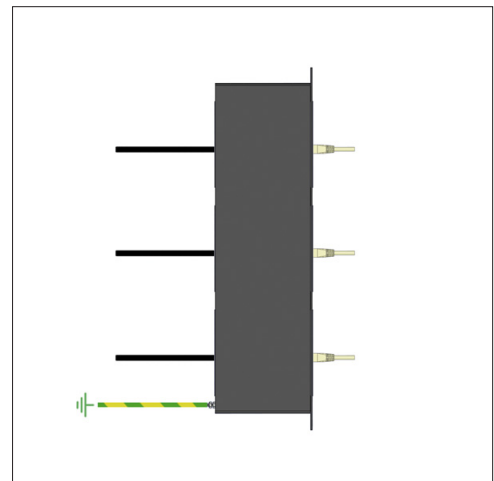
En los casos en que se desee proteger dos aparatos situados en edificios distintos y comunicados entre sí, deberá colocarse protección a ambos lados de la línea.

El procedimiento de instalación recomendado es el siguiente:

- Atornillar el protector dentro del rack de 19" de distribución de redes informáticas.

- Puentear las líneas de distribución de redes que salen del hub o switch hacia el protector.

- Unir la tierra del rack a la tierra marcada en el chasis del protector.



> SEGURIDAD Y MANTENIMIENTO

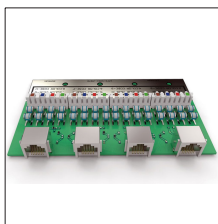
Es imprescindible la conexión a tierra. Para que la protección sea correcta, las tomas de tierra de toda la instalación deben estar unidas, directamente o mediante vía de chispas, y su resistencia debe ser inferior a 10 Ω .

Si en su uso o instalación no se respetan las indicaciones de esta ficha, la protección asegurada por este equipo puede verse comprometida.

INFORMACIÓN COMPLEMENTARIA

> OTRAS REFERENCIAS

AT-2211: ATLAN 12 CAT6

> ACCESORIOS

AT-2230
ATLAN 4 PCB CAT6 POE