

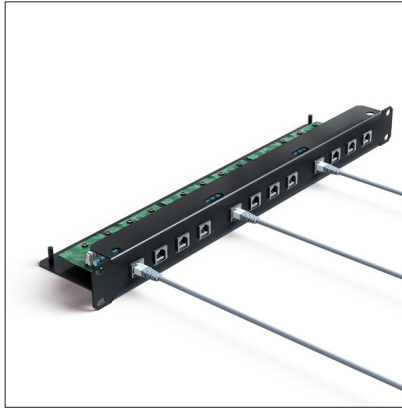
## FICHA DE PRODUTO

CATEGORIA: ATLAN  
 NOME: **ATLAN 12 CAT6 POE**  
 REFERÊNCIA: **AT-2228**



## DESCRIÇÃO DO PRODUTO

ATLAN 12 CAT6 POE - Protetor contra sobretensões para redes informáticas 6 POE. 1 GBit/s. Pares protegidos: 12 x 4. entrada cravada / Saída RJ45. Emsaio C2 (2kA/4KV). Up = 250V. Inclui 12 cabos CAT 6 RJ45 de 0,5 m e rack de 19".



Os protetores contra sobretensões ATLAN são desenhados especialmente para evitar falhas nas transferências de dados entre equipamentos dentro de uma rede. Protegem as entradas dos circuitos eletrônicos das cartas de rede contra os danos causados pelas correntes transitórias.

ATLAN 12 CAT6 é um protetor preparado para proteção de 12 linhas com quatro pares protegidos em cada uma delas. Está fabricado com um circuito integrado com cabo de entrada já cromado e ligador de saída RJ45, capaz de suportar até 2 kA por cada linha e com umas velocidades de transmissão de 250 MHz.

Está especialmente desenhado para se incorporar num rack e proteger armários de distribuição de redes informáticas completas. Pela sua alta velocidade de transmissão, está preparado para equipamentos que transmitam grande quantidade de dados (servidores, estações de trabalho, estações gráficas, etc.)

Inclui cabos de conexão de entrada categoria 6 com ligador RJ45 de 50 cm.

Ensaio e certificado em laboratórios oficiais e independentes, obtendo as suas características de funcionamento segundo as normas de aplicação (inscritas na tabela).

## DADOS TÉCNICOS

Referência	AT-2228
Velocidade de transferência máxima	1000 Mbit/s
Tensão nominal (Un)	48 VDC
Tensão máxima de funcionamento (Uc)	60 VDC
Corrente nominal de descarga por linha (In (C2))	2 kA
Nível de proteção a In(onda 8/20 μs) (Up(In))	250 V
Corrente máxima de funcionamento (IL)	300 mA
Resistência série (Rs)	11 Ω
Tempo de resposta (tr)	< 10 ns
Temperatura de trabalho	-40 °C a +70 °C

Instalação do protetor	Interior
Tipo de conexão	Série (duas portas)
Nº de pares protegidos	12 x 4 pares
Dimensões	483 x 150 x 44 mm
Material da carcaça	Aço
Proteção da caixa	IP20
Ligadores de entrada / saída	Conetor crimpado / RJ45
Rede de terra	Parafuso M5

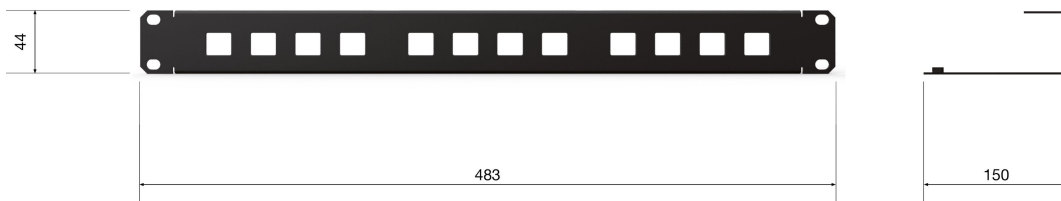
#### > ENSAIOS E CERTIFICAÇÕES

Ensaio certificado segundo norma UNE-EN IEC 61643-21

Normas de aplicação: NP 4426, NA 33:2014, UNE 21186, IEC 62305

Conformidade com as diretrizes do CE.

#### > Esquema dimensional (mm)



## INSTRUÇÕES

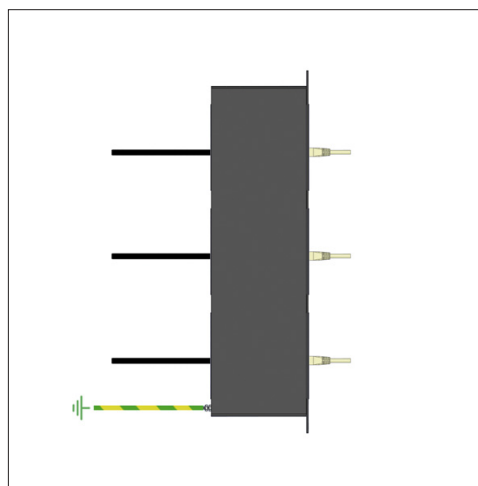
### > INSTALAÇÃO

Recomenda-se que a instalação se realize o mais perto possível do equipamento a proteger. Os equipamentos para os quais está preparado este protetor são fundamentalmente hubs e switches.

Nos casos em que se deseje proteger dois equipamentos situados em edifícios distintos e comunicados entre si, deverá colocar-se proteção em ambos os lados da linha.

O procedimento de instalação recomendado é o seguinte:

- Aparafusar o protetor dentro do rack de 19" de distribuição.
- Fazer a ponte das linhas de distribuição de redes que saem do.
- Unir a terra do rack à terra marcada no chassi do protetor.



## > SEGURANÇA E MANUTENÇÃO

É imprescindível a ligação à terra. Para que a proteção seja correta, as redes de terra de toda a instalação devem estar unidas, diretamente ou mediante disjuntores, e a sua resistência deve ser inferior a 10  $\Omega$ .

Se na sua utilização ou instalação não se respeitarem as indicações desta ficha, a proteção assegurada por este equipamento pode ver-se comprometida.

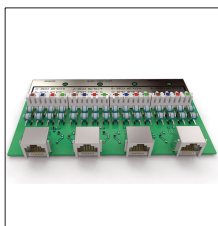
## INFORMAÇÃO COMPLEMENTAR

---

### > OUTRAS REFERÊNCIAS

**AT-2211:** ATLAN 12 CAT6

### > ACESSÓRIOS



**AT-2230**  
ATLAN 4 PCB CAT6 POE