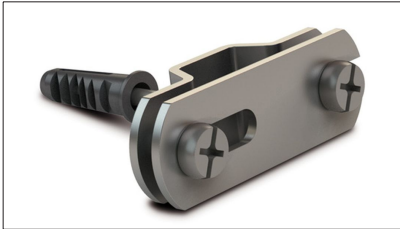


## FICHA DE PRODUCTO

CATEGORÍA: Grapa para pletina tipo hebilla  
 NOMBRE: **Grapa hebilla galv para pletina**  
 REFERENCIA: **AT-241E**

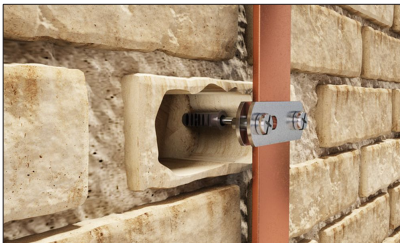
### DESCRIPCIÓN DE PRODUCTO

Grapa con cierre tipo hebilla de acero galvanizado para fijación de pletina de 30 x 2 - 30 x 3,5 mm a pared. Incluye taco y tirafondo de M6 x 25 mm.



Grapa para fijar conductores de bajada de pletina a superficie plana.

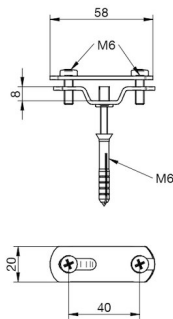
### > Aplicación



## DATOS TÉCNICOS

Referencia	AT-241E
Dimensiones	58 x 13 x 20 mm
Pletina	30 x 2 - 30 x 3,5 mm
Peso	115 g
Material/es	Acero galvanizado
Incluye	Taco y tirafondo de M6 x 25 mm
Elevación del conductor	8 mm
Normativa	Cumple con UNE 21186, NF C 17-102, IEC 62305

### > Esquema dimensional (mm)



### > Componentes

