

FICHA DE PRODUCTO

CATEGORÍA: Molde múltiple APLIWELD®
 NOMBRE: **Molde múltiple cable/pletina/pica ø15,9**
 REFERENCIA: **MM-CT16**

DESCRIPCIÓN DE PRODUCTO

Conjunto maleta Molde Múltiple y accesorios para realizar 40-60 soldaduras cable/cable hasta 95 mm², pletina/cable, entre pletinas y estos a pica de ø15.9 mm.



> Aplicación



- > El molde múltiple es la mejor solución para realizar unas pocas soldaduras de los tipos más comunes, cuando no puede predecirse exactamente el trabajo que va a realizarse, cuando los conductores de trabajo son variables o ante cualquier imprevisto en una instalación.
- > Está especialmente indicado para soldaduras en T horizontal, en cruz y a pica, aunque también puede realizar soldaduras en paralelo y lineales.
- > Está adaptado para su uso tanto con iniciador electrónico (APLIWELD®-E) como con iniciador en polvo.
- > Se presenta en una maleta que contiene todos los elementos necesarios para llevar a cabo la soldadura, excepto los consumibles (tabletas e iniciadores).
- > Los selladores de cámara (MM-CS) son también consumibles del proceso. Se suministran en paquetes de 60 unidades y forman la cámara de soldadura. La maleta contiene un paquete de selladores.
- > Las piezas de grafito son válidas para realizar al menos 80 soldaduras.
- > Para un correcto uso del molde múltiple consultar las instrucciones incluidas en cada maleta o el Manual de uso de la soldadura exotérmica APLIWELD®.

DATOS TÉCNICOS

Referencia	MM-CT16
Cables	hasta 95mm ²
Pletinas	hasta 30mm
Pica	ø15,9mm

> Referencias incluidas

MM-PT16	Pieza inferior para pica de ø15,9mm
MM-053N	Pinza molde múltiple
MM-T	Tolva molde múltiple
MM-CS	Conjunto 60 selladores de cámara
AT-080N	Maleta molde múltiple
AT-060N	Chisquero de ignición (para iniciador en polvo)
AT-061N	Cepillo limpieza de conductores
AT-062N	Cepillo limpieza tolva y alojamiento del iniciador electrónico
AT-063N	Paleta rascamoldes para eliminación de la escoria
AT-064N	Pincel limpieza cámara de soldadura
AT-065N	Pasta de sellado para impedir fugas de material fuera del molde
AT-073N	Guantes de trabajo
AT-082N	Tenaza soporte para soldadura a pica
MM-PH	Pieza inferior para soldar cables y pletinas

INSTRUCCIONES

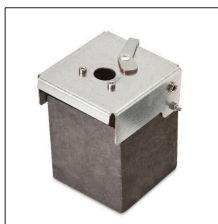
> SEGURIDAD Y MANTENIMIENTO

Lea detenidamente las instrucciones de cada producto antes de su utilización y asegúrese de que ha entendido todas las indicaciones.

Todo el personal que vaya a realizar soldadura exotérmica Apliweld® debe estar debidamente formado.

INFORMACIÓN COMPLEMENTARIA

> ACCESORIOS



MM-T
Tolva molde múltiple



AT-062N
Cepillo limpieza tolva y tapa inic.elec



AT-063N
Paleta rascamolde



AT-064N
Pincel limpieza cámara



MM-053N
Pinza molde múltiple



MM-PT16
Pieza inferior para pica de ø16 mm



MM-PH
Pieza inferior MM para cable/paletina

> PRODUCTOS RELACIONADOS



AT-020N
Apliweld®-T. 20 tabletas soldadura ø43mm



AT-010N
Apliweld®-E. Iniciador electrónico 10ud



AT-200N
Kit Apliweld®-E v.3: Kit de encendido electrónico



MM-CS
Sellador Cámara (60 unidades)