

## FICHA DE PRODUCTO

CATEGORÍA: Molde múltiple APLIWELD®  
 NOMBRE: **Molde múltiple cable/pletina/pica ø18,3**  
 REFERENCIA: **MM-CT18**

### DESCRIPCIÓN DE PRODUCTO

Conjunto maleta Molde Múltiple y accesorios para realizar 40-60 soldaduras cable/cable hasta 95 mm<sup>2</sup>, pletina/cable, entre pletinas y estos a pica de ø18.3 mm.



#### > Aplicación



- > El molde múltiple es la mejor solución para realizar unas pocas soldaduras de los tipos más comunes, cuando no puede predecirse exactamente el trabajo que va a realizarse, cuando los conductores de trabajo son variables o ante cualquier imprevisto en una instalación.
- > Está especialmente indicado para soldaduras en T horizontal, en cruz y a pica, aunque también puede realizar soldaduras en paralelo y lineales.
- > Está adaptado para su uso tanto con iniciador electrónico (APLIWELD®-E) como con iniciador en polvo.
- > Se presenta en una maleta que contiene todos los elementos necesarios para llevar a cabo la soldadura, excepto los consumibles (tabletas e iniciadores).
- > Los selladores de cámara (MM-CS) son también consumibles del proceso. Se suministran en paquetes de 60 unidades y forman la cámara de soldadura. La maleta contiene un paquete de selladores.
- > Las piezas de grafito son válidas para realizar al menos 80 soldaduras.
- > Para un correcto uso del molde múltiple consultar las instrucciones incluidas en cada maleta o el Manual de uso de la soldadura exotérmica APLIWELD®.

## DATOS TÉCNICOS

Referencia	MM-CT18
Cables	hasta 95 mm <sup>2</sup>
Pletinas	hasta 30 mm
Pica	de ø18,3 mm

### > Referencias incluidas

MM-PT19	Pieza inferior para pica de ø18.3 mm
MM-053N	Pinza molde múltiple
MM-T	Tolva molde múltiple
MM-CS	Conjunto 60 selladores de cámara
AT-080N	Maleta molde múltiple
AT-060N	Chisquero de ignición (para iniciador en polvo)
AT-061N	Cepillo limpieza de conductores
AT-062N	Cepillo limpieza tolva y alojamiento del iniciador electrónico
AT-063N	Paleta rascamoldes para eliminación de la escoria
AT-064N	Pincel limpieza cámara de soldadura
AT-065N	Pasta de sellado para impedir fugas de material fuera del molde
AT-073N	Guantes de trabajo
AT-082N	Tenaza soporte para soldadura a pica
MM-PH	Pieza inferior para soldar cables y pletinas

## INSTRUCCIONES

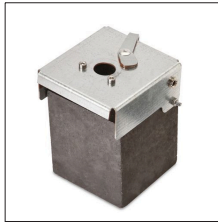
### > SEGURIDAD Y MANTENIMIENTO

Lea detenidamente las instrucciones de cada producto antes de su utilización y asegúrese de que ha entendido todas las indicaciones.

Todo el personal que vaya a realizar soldadura exotérmica Apliweld® debe estar debidamente formado.

## INFORMACIÓN COMPLEMENTARIA

### > ACCESORIOS



**MM-T**  
Tolva molde múltiple



**AT-061N**  
Cepillo limpieza conductores



**AT-062N**  
Cepillo limpieza tolva y tapa inic.elec



**AT-063N**  
Paleta rascamolde



**AT-064N**  
Pincel limpieza cámara



**AT-065N**  
Pasta de sellado 0,45kg



**AT-073N**  
Guantes de seguridad



**MM-053N**  
Pinza molde múltiple



**MM-PT18**  
Pieza inferior para pica de ø18,3 mm



**MM-PH**  
Pieza inferior MM para cable/pletina

### > PRODUCTOS RELACIONADOS



**AT-020N**  
Apliweld®-T. 20 tabletas soldadura ø43mm



**AT-010N**  
Apliweld®-E. Iniciador electrónico 10ud



**AT-200N**  
Kit Apliweld®-E v.3: Kit de encendido electrónico



**MM-CS**  
Sellador Cámara (60 unidades)