

FICHA DE PRODUCTO

CATEGORÍA: Molde múltiple APLIWELD®
 NOMBRE: **Pieza inferior para pica de $\varnothing 18,3$ mm**
 REFERENCIA: **MM-PT18**

DESCRIPCIÓN DE PRODUCTO

Pieza inferior del molde múltiple (AT-MMS) para soldaduras en T vertical de cable de hasta 12.5 mm de diámetro o pletinas de hasta 30 x 4 mm con pica de $\varnothing 18,3$ mm.



- > El molde múltiple es la mejor solución para realizar unas pocas soldaduras de los tipos más comunes, cuando no puede predecirse exactamente el trabajo que va a realizarse, cuando los conductores de trabajo son variables o ante cualquier imprevisto en una instalación.
- > Está adaptado para su uso tanto con iniciador electrónico (APLIWELD®-E) como con iniciador en polvo.
- > Las piezas de grafito son válidas para realizar al menos 80 soldaduras.
- > Para un correcto uso del molde múltiple consultar las instrucciones incluidas en cada maleta o el Manual de uso de la soldadura exotérmica APLIWELD®.

> Aplicación



DATOS TÉCNICOS

Referencia	MM-PT18
Cables	hasta 95 mm ²
Pletinas	hasta 30 mm
Pica	$\varnothing 18,3$ mm

INSTRUCCIONES

> SEGURIDAD Y MANTENIMIENTO

Lea detenidamente las instrucciones de cada producto antes de su utilización y asegúrese de que ha entendido todas las indicaciones.

Todo el personal que vaya a realizar soldadura exotérmica Apliweld® debe estar debidamente formado.

INFORMACIÓN COMPLEMENTARIA

> PRODUCTOS RELACIONADOS



AT-020N
Apliweld@-T. 20 tabletas soldadura ø43mm



AT-010N
Apliweld@-E. Iniciador electrónico 10ud



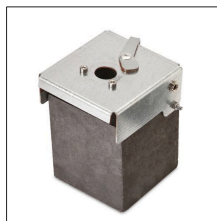
AT-200N
Kit Apliweld@-E v.3: Kit de encendido electrónico



MM-CS
Sellador Cámara (60 unidades)



MM-053N
Pinza molde múltiple



MM-T
Tolva molde múltiple



AT-063N
Paleta rascamolde



AT-064N
Pincel limpieza cámara



AT-065N
Pasta de sellado 0,45kg